

Guide touristique

édition 2025



Chaponnay



Marennes



Simandres



Communay



Ternay



Sérézín-du-Rhône



Saint-Symphorien-d'Ozon

PAYS DE L'OZON



Sommaire

03 TOURISME CULTUREL

- > Patrimoine et lieux remarquables
- > Visites guidées

11 TOURISME VERT

- > Sentiers de randonnée
- > Parcs
- > Espaces protégés

16 LES GNOLUS

21 TOURISME GOURMAND

- > Restaurants
- > Producteurs
- > Marchés

30 OÙ DORMIR ?

- > Hôtels et hébergements

33 LES LOISIRS

- > Les lieux de loisirs
- > Les foires
- > Les centres culturels

36 COMMENT VENIR ?

38 LES CONTACTS



DÉCOUVREZ LE PAYS DE L'OZON

Situé à une vingtaine de kilomètres au Sud-Est de Lyon, le Pays de l'Ozon rassemble sept communes à parcourir au gré de paysages verts et vallonnés.

Vous êtes plutôt patrimoine ? Découvrez entre autres, seul ou en visites groupées, des lieux remarquables tels que l'église Saint-Mayol de Ternay et son Jardin des moines, la chapelle de Limon à Simandres ou le centre bourg historique de Saint-Symphorien-d'Ozon.

Vous êtes plutôt nature ? De nombreux sentiers de randonnée vous sont proposés. Partez à la découverte de la rivière "Ozon" et de ses rives ombragées, des parcs et espaces protégés ainsi que de nos 4 parcours de géocaching "Les Gnolus".

Enfin, vous aimez les bonnes choses et les produits du terroir ? Venez rencontrer, grâce aux ventes à la ferme, nos différents producteurs locaux, le marché typique de Saint-Symphorien-d'Ozon ou goûter au cresson de fontaine, reconnu sur le territoire depuis des générations.

Nous vous souhaitons ainsi de belles découvertes et rencontres sur le Pays de l'Ozon !

Guide

Touristique

Directeur de la publication : Pierre Ballesio
Coordination/Rédaction : Audrey Demaison, la commission publications et le comité de lecture • Conception, réalisation et impression : Pagina Communication.

Tourisme Culturel





Patrimoine et lieux remarquables

COMMUNAY



ÉGLISE SAINT-PIERRE
📍 *Place de l'Église*

L'église Saint-Pierre, citée dans une charte de Cluny en 940, est l'église actuelle de Communay. La 1^{re} église est celle de Saint-Lazare détruite par les invasions du VIII^e siècle. Seul le bénitier a été retrouvé, il y a une centaine d'années.



LE LAVOIR PUBLIC
📍 *6, rue Centrale*

Au XIX^e siècle, Communay comptait cinq lavoirs publics. Aujourd'hui, seul subsiste le lavoir du centre du village, sans usage utilitaire, mais préservé et entretenu, au titre du patrimoine de l'époque des lavandières.



PUITS ESPÉRANCE
📍 *Impasse du Talamont*

De 1833 à 1951, une mine de houille est exploitée à Communay à partir de neuf puits différents dont le Puits Espérance. Celui-ci a été restauré au cours des années 2000 selon les plans de l'époque.

TOUR DE LA GARDE CHÂTEAU D'EAU DE LA MINE

📍 *52, rue de la Garde*

Le château d'eau de la mine servait à alimenter en eau le lavage et le criblage du charbon.

SAINT-SYMPHORIEN-D'OZON



ESCALIER COUVERT "À LA LYONNAISE"
📍 *1, rue des Glycines*

Escalier extérieur couvert "à la lyonnaise", réplique plus petite du grand escalier de la cour des Voraces du quartier de la Croix-Rousse à Lyon datant du 1^{er} tiers du XIX^e siècle.

RUELLE MÉDIÉVALE DES HENRY

📍 *Rue des Henry*

Ruelle médiévale des Henry avec son échauguette et son pont de maison (XIII^e-XIV^e siècle).

AUBERGE DE LA CROIX-BLANCHE

📍 *21, rue Centrale*

Agrandie au tout début du XIX^e siècle, avec l'implantation du dernier relais de la poste aux chevaux, l'auberge de la Croix-Blanche est l'édifice relatant le lieu d'étape, dévolu au bourg, avant la construction de la voie ferrée, en 1855. Elle est aujourd'hui convertie en logements.

CHAPELLE NOTRE-DAME-DES-MARINIERS

📍 *Rue du Repos*

Cette chapelle rurale (XV-XIX^e), est un ancien oratoire agrandi d'une nef au XVII^e et d'un clocheton dans les années 1830. Des peintures murales redécouvertes récemment ornent le chœur. Les tableaux et ex-voto présentent un intérêt patrimonial. Ouvertures exceptionnelles les dimanches de mai et pour les journées du patrimoine, le 3^e week-end de septembre.



CENTRE PATRIMONIAL "LA VILLA LOUVIER"
📍 *Parc Dupoizat*

Histoire, savoir-faire locaux (galoche, impression sur étoffes) et milieux naturels. Films et livret complémentaire. Expositions d'artistes (peinture, photo...), conférences, concerts, visites scolaires...

☎ 04 69 16 62 94

www.lavillalouvier.fr





Patrimoine et lieux remarquables

DOMAINE DUPOIZAT

📍 10, rue de la Barbandière

Situé dans un vaste parc public, le domaine est composé d'une maison de maître édifiée en 1857, réhabilitée en centre patrimonial, "La Villa Louvier", du nom de l'architecte lyonnais, Antonin Louvier, bâtisseur de la Préfecture du Rhône.

DOMAINE LOMBARD-DE-BUFFIÈRES

📍 1, rue du Parc

La propriété s'organise autour de l'hôtel particulier (XVIII-XIX^e), créé par la famille de La Colombière et le parc aménagé au XIX^e par la famille Lombard-de-Buffières. L'édifice est surélevé et agrandi d'une tour de style Empire pour abriter le grand escalier.

MAISON RENAISSANCE

📍 11, rue Centrale

Cette habitation est la plus belle demeure Renaissance du vieux bourg avec son escalier couvert extérieur, édifié dans la cour.

CHÂTEAU DE LA VAUTIERE

📍 87, avenue Claude La Colombière

Le coteau sud du bourg, en direction de Vienne, comprend deux belles demeures bourgeoises agrémentées d'un parc, construites par des industriels en teinture.

ÉGLISE SAINT-PIERRE

📍 16, avenue Claude La Colombière

L'église paroissiale est attestée en 1153, comme possession de l'abbaye d'Ainay. Le bâtiment est d'une grande unité malgré la diversité des styles architecturaux représentés (XII^e-XIX^e).

SIMANDRES

CHAPELLE NOTRE-DAME-DE-LIMON

📍 La Chapelle RN7

Chapelle romane du XII^e siècle, rare exemple d'architecture trinitaire en France. Visites libres la journée à partir de 9h, accueil de groupes possible (salle à disposition).

📧 ndlimon@orange.fr



SÉRÉZIN-DU-RHÔNE



LES JARDINS DE L'OZON

📍 6, rue de l'Ozon

La reconversion réussie d'un patrimoine industriel remarquable (ancienne usine Giroud/Norev). La rénovation s'est traduite par une refonte des locaux sur 5000m² pour la création d'un parc urbain d'activités artisanales et de services.

PONT DE "SANS SOU"

📍 Rue de la Blancherie

Une promenade bucolique vous attend le long des berges sauvages et verdoyantes de l'Ozon. Refuge des canards et des cygnes, ce lieu vous offre une charmante perspective sur le pont en pierre construit en 1801 pour desservir les premiers bâtiments de l'usine Giroud/Norev.

MOSAÏQUE CISIRIANA

📍 5, Rue de Ternay

Découverte en février 1971 sur la propriété Guyard, la mosaïque "Cisiriana" se distingue par ses élégantes compositions géométriques en noir et blanc. De retour à Sérézin-du-Rhône depuis septembre 2025, elle orne la façade de l'Espace Jean Monnet, au cœur d'un lieu de détente conçu pour rassembler toutes les générations.



©CD69 - Julien Bourreau



Patrimoine et lieux remarquables

TERNAY

PRIEURÉ SAINT-PIERRE ET SON JARDIN DES MOINES

📍 Place de l'Église

Le prieuré se compose d'une église, des restes d'un cloître, visibles de la cour intérieure (tous deux classés au titre des Monuments historiques) et des bâtiments conventuels attenants disposés en U, des XII^e et XV^e siècles. Ils font l'objet de tranches successives de travaux. Le chevet de l'église vient d'être restauré avec la sacristie et les deux chapelles du transept représentant les plus belles parties romanes de l'édifice. Il s'agit de valoriser les éléments médiévaux les plus remarquables et d'ouvrir les lieux au public. Le Jardin des Moines au nord de l'église, réhabilité et accessible par une passerelle, offre un belvédère unique sur la vallée du Rhône jusqu'à Lyon.



JARDIN DES MOINES

📍 Montée Saint-Mayol, Parvis d'entrée de l'église

Accessible depuis le parvis de l'église Saint-Mayol par une passerelle, ce jardin restauré en 2024-2025 se déploie au nord du prieuré Saint-Pierre. Il retrouve ses deux terrasses d'origine, séparées par un muret. La terrasse haute forme un belvédère remarquable sur la vallée du Rhône jusqu'à Lyon. Une table d'orientation permet de

situer les grands sites clunisiens, du Forez à la Bourgogne, et d'admirer le chevet roman de l'église et son clocher.

🕒 Horaires : Hiver > 31/10-31/03 : 9h-17h

Été > 01/04-30/09 : 9h-20h

Contact : Syndicat d'initiative
du Pays de l'Ozon 04 26 72 66 24
si.ternay@gmail.com

CHÂTEAU DE LA PORTE

📍 Parc du Château de La Porte

Cette ancienne maison des champs du XVI^e siècle comprend des bâtiments annexes (les anciens "communs"), des échoppes médiévales ainsi qu'un sarcophage Gallo-romain du II^e siècle. Ce dernier, classé Monument historique est le réceptacle d'une source dans un nymphée sur la terrasse inférieure. Ce lieu culturel abrite des manifestations d'importance : salon des peintres et sculpteurs ternaysards, Dimanche en musique, chant, danses...

PONT DE LA MÉDITERRANÉE

Reconstruit après les bombardements de l'été 1944, cet ouvrage comporte une arche centrale de 128m qualifiée "d'arche la plus grande du monde", une performance technique unique en 1948.

FONTAINE SAINT-MAYOL

📍 Montée Saint-Mayol

Cette fontaine dite miraculeuse, découverte selon la légende par saint Mayol, 4^e abbé de Cluny, à sa venue en 983, permet de rendre la vue à un aveugle.



Visites guidées

COMMUNAY

COMMUNAY ET SON PARCOURS PATRIMONIAL NUMÉRIQUE

Retrouvez 29 richesses patrimoniales de la commune à travers le premier parcours numérique de Communay !

📱 Disponible sur l'application gratuite izi.TRAVEL (tapez "Communay" dans son moteur de recherche).

SAINT-SYMPHORIEN-D'OZON

HÔTEL DE VILLE (HÔTEL DE MÉLAT)

📍 24 rue Centrale

L'actuel hôtel de ville est un hôtel particulier construit par Louis de Melat, selon le modèle urbain dominant, entre cour et jardin, en 1779. L'édifice de style néo-classique comporte des façades assez sobres avec des décors intérieurs de style Louis XVI.

🕒 Visites guidées groupées
sur demande 04 78 02 36 36
mairie@saintsymphoriendozon.fr

CIRCUIT PATRIMONIAL "À LA DÉCOUVERTE DE SAINT-SYMPHORIEN-D'OZON ET DE SES PATRIMOINES" (28 PANNEAUX)

📍 Départ : chevet de l'église, place du Marché

Circuit patrimonial à travers les rues qui vous fera découvrir les monuments et lieux historiques de la commune. Vous retrouverez sur chaque site un panneau descriptif accompagnant le "Petit carnet du visiteur curieux."*

🕒 Visites guidées groupées

sur demande 04 78 02 36 36

mairie@saintsymphoriendozon.fr

* "Petit carnet du visiteur curieux" disponible sur
www.saintsymphoriendozon.fr et en mairie.





Visites guidées

SÉRÉZIN-DU-RHÔNE

PARCOURS PATRIMONIAL (14 PANNEAUX)

📍 **Départ et arrivée : parking de l'Espace Jean Monnet**

Un circuit de 4km qui vous plongera au cœur de l'histoire de la commune et vous fera découvrir son patrimoine et ses richesses. Vous retrouverez sur chaque site un panneau descriptif du lieu et de son histoire.

📧 serezindhier.blogspot.com
serezindhier@gmail.com



TERNAY

VISITE DU VILLAGE DE TERNAY

📍 **Montée Saint-Mayol**

Les brochures des principaux sites de Ternay sont disponibles au syndicat d'initiative pour des visites libres ou sur demandes pour des groupes. Un circuit agrémenté de 14 plaques touristiques permet au visiteur d'être guidé du parc du Grand-Clos à la chapelle Saint-Nicolas de Fléviu.

(Compter 35 minutes à pied de la place de l'Église à la plaque explicative du pont ferroviaire de la Méditerranée).

📞 04 72 24 73 88

📧 Syndicat.Initiative.Ternay

📷 [fromternaywithlove](https://www.instagram.com/fromternaywithlove)

si.ternay@orange.fr

www.ternay.fr



Tourisme Vert



Les sentiers de randonnées balisés

CHAPONNAY

Le départ des parcours se fait depuis la place des randonneurs.

BOUCLE DE FLASSIEUX

① **7,5 km / 1 h 50**

Ce parcours vous fera découvrir l'église romane Saint-Barthélemy du XIX^e siècle et le bois du Recours. Par beau temps, de magnifiques panoramas s'offrent à la vue des promeneurs sur Lyon, les Monts du Lyonnais et les Alpes.

DE CHAPONNAY À MARENNES

① **11,7 km / 2 h 50**

Ce très bel itinéraire sera l'occasion de parcourir les Balmes dauphinoises et leurs mosaïques d'habitats naturels et de paysages.

COMMUNAY



Le départ des parcours se fait depuis l'église Saint-Pierre.

LES PUITS

① **6,7 km / 1 h 40**

Bien qu'ayant cessé il y a plus de 50 ans, l'exploitation minière a laissé des traces dans le paysage que vous découvrirez au fil de cet itinéraire.

PUITS ESPÉRANCE

① **8,8 km / 2 h 15**

Le parcours vous fera découvrir différents points de vue et éléments du patrimoine local.

LA GOULE

① **5,8 km / 1 h 25**

Ce parcours vous fera découvrir les quartiers médiévaux de Communay et les alentours du village.

BOIS DE SAINT-JEAN

① **4,39 km / 1 h 40**

Point de départ :
plateforme de dépôt de bois à Cornavan.

AUTOUR DES MINES

① **7,2 km / 2 h 10**

Point de départ :
Puits l'Espérance, impasse du Talamont.

MARENNES

Le départ des parcours se fait depuis le parking rue de l'Église.



GRAND BEL-AIR

① **9,9 km / 2 h 20**

Cette très longue randonnée vous permettra de parcourir les collines de Marennes et Chaponnay, un site inscrit à l'inventaire des espaces naturels sensibles par le département.

LES FAURIES

① **8,6 km / 2 h 20**

Entre bois et combes, cette balade très agréable vous emmènera à la découverte des Balmes dauphinoises, à la limite du département du Rhône.

SAINT-SYMPHORIEN-D'OZON

LA PLAINE

① **8,5 km / 2 h**

📍 **Départ Place Charles De Gaulle**

Cette balade vous mènera jusqu'aux plateaux agricoles des Grandes Terres par le golf.

LES MARINIERS

① **7 km / 1 h 40**

📍 **Départ Place Charles de Gaulle**

Cette balade suit le parcours de l'Ozon jusqu'à l'ancien gué de Sérézin. Elle permet de découvrir sur l'autre rive, le panorama de la colline de Crapon, et en fin de parcours, la chapelle rurale Notre-Dame-des-Mariniers.



SENTIER DU CHEMIN DE L'OZON

📍 **Départ allée des Tuillières**

Chemin piétonnier le long de l'Ozon reliant le centre à l'espace Louise Labé.

Le départ des parcours se fait depuis le parking de l'espace Jean Monnet.



Les sentiers de randonnées balisés

SÉRÉZIN-DU-RHÔNE

CRAPON

① 7km/1h40

Cette petite balade, assez sportive du fait de pentes assez raides, offre une vue surprenante sur la vallée du Rhône, en particulier sur le couloir de la chimie.

DE SÉRÉZIN À COMMUNAY

① 10km/2h30

Ce parcours à travers les terres agricoles vous emmènera jusqu'à Communay. Belle vue d'ensemble sur le village médiéval de Ternay.

Le départ des parcours se fait depuis le parking en face de la Mairie.

SIMANDRES

LA GRANGE DU BOIS

① 9,9km/2h20

Ce parcours, jusqu'à la limite entre les départements du Rhône et de l'Isère, vous offrira de beaux points de vue sur Lyon, le massif du Pilat et les Alpes.

LES BALMES VIENNOISES

① 18,7km/4h40

Cette longue randonnée passant par Saint-Symphorien-d'Ozon et Communay vous amènera sur le chemin des crêtes qui offre des vues panoramiques sur Lyon.

Le départ des parcours se fait depuis le parc du Grand-Clos.

TERNAY



VILLENEUVE

① 6km/1h30

Après une montée assez raide entre les poteaux Ternay - Grand-Clos et Crapon, ce circuit vous mènera à travers le village jusqu'au château de La Porte et sa vue imprenable sur la vallée du Rhône.

DE TERNAY À COMMUNAY

① 11,5km/2h40

Du Grand-Clos, vous longerez la vallée du Rhône par le chemin champêtre du Port et rejoindrez les hauts de Ternay. Cette longue promenade sera l'occasion de découvrir les parcs communaux du Grand-Clos et de Chassagne avec sa table d'orientation et son cadran solaire.



Les sentiers de randonnée balisés sont répertoriés dans le cartoguide "Plaines et plateaux du Pays de l'Ozon".



Ma rando à la journée



Découvrez et explorez le Pays de l'Ozon à travers des circuits de randonnées proposés par la Fédération Française de Randonnée.

- **Départ de Sérézín-du-Rhône : 15,2 km**
- **Départ chaponnay : 18,7 km**

Retrouvez les tracés GPX et le détail des randonnées sur l'application "Ma rando" et sur les fiches Rando disponibles à l'accueil de la CCPO.

① www.ffrandonnee.fr/s-informer/actualites/marando-l-application-officielle-de-la-ffrandonnee

LE CARTOGUIDE

Partez à la découverte du territoire à l'aide de votre cartoguide "Plaines et plateaux du Pays de l'Ozon". Des promenades et randonnées balisées "sentiers du Rhône".

① Disponible au siège de la Communauté de communes du Pays de l'Ozon au prix de 5€.



Guide naturaliste



GÉNÉRATION BIODIVERSITÉ CHRISTOPHE GAILLARDIN, GUIDE NATURALISTE

📍 **Impasse de Chantegrive**
Bâtiment B13 - 69360 TERNAY

Découverte du patrimoine naturel du territoire par des petites randonnées non sportives, mais pédagogiques et culturelles.

① 06 43 12 92 54

📧 generation.biodiversite.gaillardin.christophe@orange.fr
Sorties organisées en journée ou demi-journée, en famille ou en groupe.



Participez au jeu de Geocaching des Gno lus ! Une façon originale pour petits et grands, de (re)découvrir le territoire tout en s'amusant !

Les Gno lus vous plongent au cœur du Pays de l'Ozon à travers une expérience ludique de géocaching*. Partez à la recherche de ces créatures déjantées munis de votre téléphone mobile. Ces dernières qui ont déjà envahi les Monts du Lyonnais, se cachent à présent sur le territoire. Retrouvez ainsi **Graâl, Kloche, Rozo 1^{er} et Sooshi** dans leur cachette respective de Saint-Symphorien-d'Ozon, Ternay, Chaponnay et Sérézín-du-Rhône.



*Le géocaching est un loisir qui consiste à utiliser la technique du géopositionnement par satellite (GPS) pour rechercher ou dissimuler des "caches" ou des "géocaches", dans divers endroits à travers le monde. Une géocache typique est constituée d'un petit contenant étanche et résistant, comprenant un registre des visites et parfois un ou plusieurs "trésors", généralement des bibelots sans valeur.

Vous pouvez tenter l'aventure en famille ou entre amis et arpenter les quatre parcours où vous découvrirez les richesses de notre patrimoine. Les énigmes sont accessibles à tous. Accompagnés d'adultes, les plus petits se laisseront porter par les répliques des Gno lus. Les plus grands interagiront et se mettront dans la peau de véritables chasseurs de gno lus.

- **Saint-Symphorien-d'Ozon :** Histoire et monuments "À la pêche au dauphin" Gno lu à capturer : Graâl
- **Ternay :** Contes et légendes "Rira bien qui verra le dernier" Gno lu à capturer : Kloche
- **Chaponnay :** Espaces naturels préservés "Longue vie au C'roa !" Gno lu à capturer : Rozo 1^{er}
- **Sérézín-du-Rhône :** Au bord de l'eau "Osez l'Ozon en couleurs" Gno lu à capturer : Shooshi

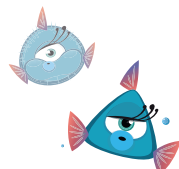
COMMENT JOUER ?

Pour jouer, il suffit de télécharger l'application mobile gratuite "Les Gno lus" (iOS et Android) et se créer un compte. Une fois l'application téléchargée, partez en chasse du Gno lu de votre choix, en sélectionnant une balade à réaliser. Lorsque vous serez sur place, suivez les indices laissés sur son passage pour le localiser ! Une fois capturé, saisissez le matricule du Gno lu pour ajouter cette prise à votre palmarès. N'oubliez pas de partager le récit de votre expérience avec les autres chasseurs de la communauté.

En multipliant les captures de Gno lus, débloquent aussi des récompenses virtuelles. À la fin de chaque balade, un Gno lu sous forme de badge est à collectionner !

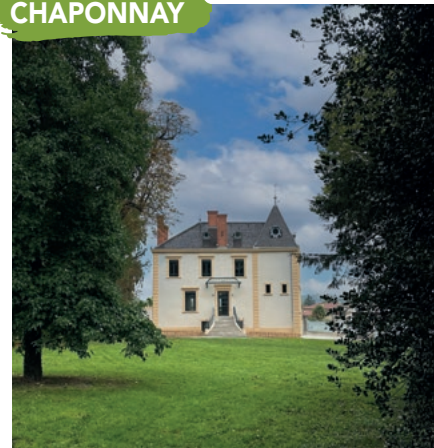
Le jeu "Les Gno lus" se pratique tout au long de l'année, 24h /24h !

À vous de jouer !
 gnolus.fr



Les parcs

CHAPONNAY



PARC MUNICIPAL

 **Rue de la poste**

La commune a racheté le parc qui appartenait à la famille Jourdan en 1988 pour en faire un espace ouvert au public. Situé au centre du village, il est le poumon vert de la commune.

SAINT-SYMPHORIEN-D'OZON



PARC DUPOIZAT

 **Entrée depuis l'avenue Burago di Molgora ou la rue de la Barbandière**

Sur près d'un hectare au sein du centre historique, le site public est un lieu de détente et de festivités (cinéma plein air, fête de la musique, etc.). Clos par des murailles du XIII^e s., le parc comprend un canal, ancien vivier à poissons. Il abrite le nouveau centre patrimonial "La Villa Louvier" et le centre de loisirs.

LE CLOS SAINT-GEORGES

 **Accès, av. du 8 mai 1945, rue Centrale ou rue Saint-Georges**

Le parc est situé au bord de l'Ozon, sur le barrage et le canal menant au moulin de Novet. Un pont piéton permet de franchir la rivière pour rejoindre une aire de jeux et un terrain de boules.

SÉRÉZIN-DU-RHÔNE



PARC DE L'OZON
📍 *Rue Descaillots*

Situé au bord de la rivière Ozon et de l'ancien moulin réhabilité, le parc clos, écrin verdoyant, dispose d'un parcours de promenade, d'un parking, d'un terrain de boules, d'aires de pique-nique et de jeux pour enfants.

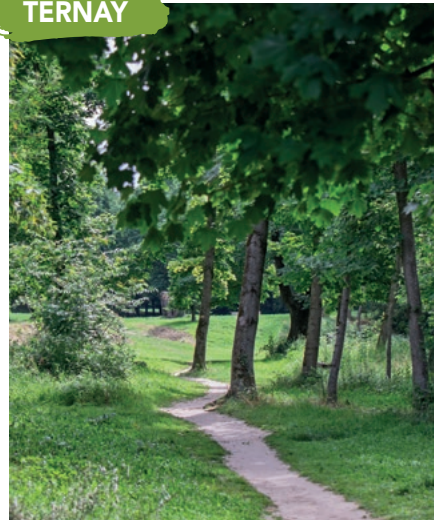
SIMANDRES



PARC DES PACHOTTES
📍 *Allée du Château*

Le parc est un écrin de verdure de 11 hectares avec bancs et jeux pour enfants. Un chemin de 1,1 km vous permet d'en faire le tour et vous pourrez admirer un arboretum avec toute la diversité des essences présentes.

TERNAY



PARC DU GRAND-CLOS
📍 *Chemin de la Combe-Mayol*

Le Grand-Clos est un parc municipal de 23ha. Avec ses 6km de sentiers, son étang, une flore et une faune préservées, il constitue un lieu idéal de balades naturalistes. Il est également l'un des points de départ de plusieurs circuits de randonnées.



Les parcs



PARC DE CHASSAGNE
📍 *Rue de Chassagne*

Situé sur l'un des points les plus élevés de Ternay, le Parc de Chassagne permet d'avoir une vue sur la vallée du Gier et sur les premiers contreforts du Pilat. On y trouve une table d'orientation, un cadran solaire et des jeux d'enfants.



Les espaces protégés

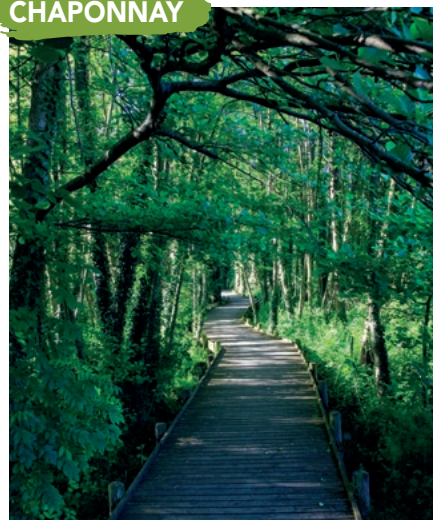
TERNAY



CHÂTEAU DE LA PORTE ET SON PARC
📍 *4, montée Saint-Mayol*

Aménagé en terrasses par Anne de Buffevent, ce parc offre une vue sur le Rhône et un coin de verdure pour les Ternaysards. Un sarcophage classé monument historique est le réceptacle d'une source captée dans un nymphée aménagé dans la terrasse inférieure.

CHAPONNAY



ZONE HUMIDE DE LA SAUZAYE
📍 *Route de Corbas*

La zone humide de la Sauzaye, c'est avant tout 47 hectares valorisant une faune et une flore oubliées. 22 hectares d'exploitations agricoles préservées et un espace accessible au public qui respecte l'environnement.

SAINT-SYMPHORIEN-D'OZON



ZONE HUMIDE, ROSELIÈRE DES MARAIS

📍 D 149 - Route d'Heyrieux

Cet ancien marais provient de la nappe phréatique. Il a été partiellement converti en cressonnière à la fin du XIX^e siècle avant de devenir une roselière. Ce lieu planté de roseaux offre une riche biodiversité et présente un intérêt ornithologique important. Le site est l'une des dernières roselières du département du Rhône de plus d'un hectare.

SIMANDRES



LES MARAIS DE SIMANDRES

📍 Accès rue du Stade

Les marais regroupent, sur une surface d'environ 20 hectares, une faune et une flore diversifiées avec des espèces protégées. Créée en 2012, une mare pédagogique concentre dans un espace réduit toute la biodiversité existant dans les marais.

SÉRÉZIN-DU-RHÔNE



ILE DE LA TABLE-RONDE

📍 Chemin de la Traille, Vernaison

L'île de la Table-Ronde est un espace protégé de 400 hectares à la nature préservée, paradis des oiseaux, des poissons et des castors. Ses chemins ombragés et bordés de plantes rares (orchidées...) vous invitent à la redécouverte du Rhône et de ses îles à pied ou à vélo.

Tourisme Gourmand





Producteurs, vente à la ferme

CHAPONNAY



LA BASSE-COUR BIO

📍 41, chemin de Chaponnay
Hameau de Flassieu

La Basse-cour Bio est un producteur d'œufs et de volailles bio certifiés. Vente directe à la ferme le jeudi, de 16h à 19h.
☎ 06 62 41 09 12
labassecourbio@gmail.com

JARDINS DE CHAPONNAY

📍 3352, chemin du Clos

Exploitation certifiée agriculture biologique. Cueillez vous-même vos légumes BIO de saison et profitez de la vente directe.
☎ 06 14 92 14 96
📍 Les Jardins de Chaponnay

LA CHÈVRERIE D'ALBÉRIC

📍 5495, chemin des romatières

Producteurs de fromages et viande de chèvre. Vente directe à la ferme les lundis de 10h30 à 12h et les mercredis et vendredis de 16h30 à 19h. Retrouvez leurs produits chez des revendeurs locaux et sur différents marchés.
☎ 06 18 68 07 17
📍 La Chèvrerie d'Albéric
lacheuriedalberic@gmail.com

LA FERME DU GONE DANON

📍 3200 route de Valencin

Producteur et marché à la ferme : Lentilles, courges, farines, huiles végétales, pâtes et produits de saisons. Marché tous les 1^{ers} et 3^{èmes} mercredis du mois de 15h à 19h.
☎ 06 49 20 02 56
📍 La Ferme du Gone Danon
lafermedugonedanon@gmail.com

COMMUNAY

LA FERME DES PINS

📍 Hameau des Pins RN7, Communay

Producteurs de légumes, vente directe à la ferme.
☎ Vendredi, de 16h à 19h (volaille et fromages autres producteurs ce jour-là)
Samedi, de 9h à 12h

MARENNES



LA CHÈVRERIE DES BALMES VIENNOISES

📍 340, chemin des Fauries

Fromages 100% pur chèvre, viande de porc plein air.
☎ 06 03 00 89 34
📍 EARL La chèvrerie des Balmes Viennoises
Ouvert mercredi, de 16h à 18h
Vendredi, de 9h30 à 11h30 / 16h à 18h
Jeudi marché de Chaponnay

SAINT-SYMPHORIEN-D'OZON



MOULIN DU NOVET

📍 8, rue Saint-Georges

Le moulin traditionnel fournit les particuliers et les professionnels en différents types de farines. Il dispose de sa propre boutique.
☎ Du lundi au vendredi, de 7h30 à 12h et de 14h à 18h30
Le samedi de 8h à 12h
☎ 04 78 02 71 12
www.moulin-du-novet.fr

SIMIAN FRERES

📍 Le Pontet

Culture sur site depuis quatre générations du cresson de fontaine. Légumes et produits dérivés.
☎ 04 78 02 71 28
simian-cresson@wanadoo.fr
www.simiancresson.com
Du lundi au vendredi, de 8h à 12h et de 14h à 17h



SIMANDRES

FLORENT GEORGERY

📍 290, route de Chuzelles

Légumes et produits dérivés. Vente sur commande, sur les marchés ou en magasin.
☎ giorgiojah@hotmail.fr

PÉPINIÈRES PERRIN

📍 180, rue Sainte-Marguerite

Vente de végétaux.
☎ 04 78 02 75 82
vendredi et samedi, de 9h à 12h et de 14h à 18h
(d'octobre à mai sauf samedi de janvier à février)

SÉRÉZIN-DU-RHÔNE

LES JARDINS DE CHANTEMERLE

📍 21, rue Chantemerle

Production de fruits et légumes.
☎ 06 78 47 95 69
le vendredi, de 16h30 à 19h



Point de vente collectif et paniers

COMMUNAY

LES JARDINS DE LUCIE (RÉSEAU COCAGNE)

📍 69, chemin du Tram

Jardin d'insertion par le maraîchage bio et la transformation légumière. Paniers de légumes bio hebdomadaires, marché tous les mercredis, de 10h à 13h, et vendredis, de 14h à 19h (légumes et bœufs, fruits, viandes, volailles, œufs, fromages de chèvre, pains, produits d'épicerie fine, jus, miels...). Visites et animations pédagogiques pour petits et grands, accueil de séminaires et réunions.

☎ 04 72 24 68 30

adherents@jardinsdelucie.net

LES SAVEURS DE COMMUNAY

📍 60, rue du 9 Juin 1944

Vente de fruits, légumes, produits frais et secs artisanaux locaux. Les circuits courts sont privilégiés. Ouvert du mercredi au vendredi : 9h-12h / 15h-19h; le samedi : 9h/18h non stop.

☎ 06 07 56 84 61

www.lessaveursdecommunay.com

SAINT-SYMPHORIEN-D'OZON

LES LÉGUMES BIO DE RICHARDIN

📍 1, chemin du Richardin

Vente à la ferme. Mercredis et vendredis, de 16h à 20h, samedis, de 9h à 20h.

Producteur bio depuis trois générations.

Légumes, farine, lentilles, pâtes, œufs, pois chiches, miel, huile de noix, etc.

☎ Jean-Pierre Crépieux

06 22 33 87 83



SIMANDRES

MILLE ET UNE FERME

📍 30, route de Limon

Point de vente collectif de produits locaux : légumes, fruits, produits laitiers, viande, escargots, vin...

☎ 1001ferme@orange.fr

f mille et une ferme

@milleetuneferme

Du mercredi au vendredi, de 9h à 19h

Le samedi, de 9h à 18h non stop

09 67 44 37 92



Restaurants traditionnels

CHAPONNAY

LE KAZZO

📍 1940, route de Corbas, Chaponnay

Restaurant italien, terrasse. Fermé le lundi.

Ouvert du mardi au mercredi de 12h à 14h30 et de 19h à 22h30, les jeudis et

vendredis de 12h à 14h et de 19h à 23h30, le samedi de 12h à 14h et de 20h à 23h et

le dimanche de 11h à 19h.

☎ 04 72 37 83 94

www.lekazzo.fr

RESTAURANT LE 15 (HÔTEL IBIS)

📍 125, rue des Frères Voisin

Ouvert du lundi au vendredi de 12h à 14h

et de 19h à 21h45 - Terrasse.

☎ 04 37 23 10 40

h7391@accor.com

LE TERRAMÉA

📍 415, avenue Marius Berliet

Cuisine traditionnelle et familiale. Viandes

d'exception et produits frais. Ouvert du

lundi au vendredi de 7h à 16h.

☎ 04 78 02 31 35

restaurant.terramea@gmail.com

RESTAURANT LA BRASSERIE

(HÔTEL MERCURE)

📍 565, rue Tony Garnier

Restaurant - Terrasse - Événement privé ou

professionnel. Ouvert du lundi au vendredi

de 12h à 14h et de 19h à 22h.

☎ 04 37 23 61 61

h5934@accor.com

L'EXCUSE

📍 100, rue André Ampère

Ouvert du lundi au vendredi de 10h30 à

15h30 et les jeudis et vendredis soirs de

18h30 à 1h30 - Possibilité de privatisation

pour événements.

☎ 04 37 57 31 72

@lexcuse2020

COMMUNAY

AUBERGE DES PINS

📍 50, route Nationale

Ouvert tous les midis du lundi au samedi.

Fermé le dimanche.

☎ 04 74 57 06 36



LE PARE FAIM

📍 6, rue Centrale

Ouvert du jeudi au samedi de 9h à 15h et

de 18h à 23h. Le dimanche de 9h à 16h.

Vente à emporter, plats disponibles sur le

site internet. Terrasse estivale

☎ 04 72 49 04 81

www.leparefaim-communay.fr

SAINT-SYMPHORIEN-D'OZON

LE TEMPS D'UNE PAUSE

📍 19, avenue Burago di Molgora

Du lundi au vendredi midi - Cuisine 100%

maison avec des produits locaux - Terrasse

☎ 04 78 02 73 11

Restaurants traditionnels

SAINT-SYMPHORIEN-D'OZON

LA TABLE DE 5

📍 1, place Jean Flacher

Ouvert du lundi au mercredi de 7h30 à 15h et les jeudis et vendredis de 7h30 à 23h30.

Fermé les samedis et dimanches.

☎ 04 78 96 46 21

@ latable_de_5

RESTAURANT DU GOLF DE LYON VERGER

📍 1350, chemin de l'Allemande

Bar, terrasse, parking. Ouvert les midis.

☎ 04 78 02 96 25

restogolfverger@gmail.com

www.golf-lyonverger.com

ATELIER DU LOUVRE

📍 13, quai Hector Berlioz

Ouvert lundi, jeudi, vendredi, samedi et dimanche midi. Vendredi et samedi soir. Fermeture hebdomadaire le mardi et mercredi.

☎ 04 78 02 80 80

atelierdulouvre@gmail.com

www.atelierdulouvre-restaurant.fr

LA NOUBA

📍 2, Rue Jules Gesde

Restaurant et Bar avec terrasse. Ouvert du lundi au jeudi de 9h à 15h et le vendredi de 9h à 15h30.

☎ 06 15 18 26 00

SALY'S BAR RESTAURANT

📍 5, avenue Claude de la Colombière

☎ 04 87 37 77 83

f Saly's bar restaurant

SIMANDRES

LE CHATANAY

📍 5, place de la Mairie

Spécialité grenouilles. Fermé lundi et mardi. Ouvert mercredi et dimanche midi.

Ouvert jeudi, vendredi, samedi midi et soir.

☎ 04 78 02 96 71

LA CAMPAGNARDE

📍 2500, route de Marennes

Ouvert du lundi au vendredi et dimanche, de 8h à 17h. Fermé le samedi.

Terrain ombragé, terrasse, parking.

☎ 04 78 02 87 82

SÉRÉZIN-DU-RHÔNE

AUBERGE DU DAUPHINÉ

📍 17, avenue du Dauphiné

Ouvert du lundi au vendredi, de 6h à 15h. Fermé les samedis et dimanches. Bar, terrasse, salle de réception.

☎ 04 78 02 70 70

www.aubergedudauphine.fr

TERNAY

RESTAURANT LE MAYOL

📍 24, Grande Rue

Ouvert le midi du mardi au dimanche et le soir du vendredi au samedi.

☎ 04 72 24 76 42

f restaurantleMayol

LE GAULOIS

📍 2, rue Saint-Nicolas

Ouvert lundi, de 9h à 14h, et du mardi au vendredi, de 5h30 à 14h. Le soir de 19h à 21h30.

☎ 04 78 73 07 34

chcu@yacc.fr

www.legaulois69.fr

Pizzeria

CHAPONNAY

MAISON DIMELLY

📍 9, rue Centrale, Chaponnay

Fermé le lundi. Du mardi au jeudi de 11h à 13h et de 18h à 21h et les vendredis et samedis de 11h à 13h et de 18h à 21h30.

☎ 04 78 96 77 03

COMMUNAY

PIZZA À EMPORTER

📍 28, route de Ternay

Ouvert du mardi au dimanche, de 17h30 à 21h30 - Parking privé Pizzas à emporter.

☎ 06 07 03 86 31

SÉRÉZIN-DU-RHÔNE

CHEZ MAURIZIO

📍 3, rue Maurice Petit

Produits artisanaux avec produits frais Pizzas à emporter. Ouvert midi et soir du mardi au samedi.

☎ 04 37 70 56 41

Facebook : chez maurizio

SAINT-SYMPHORIEN-D'OZON

PIZZERIA SAUVEUR

📍 31, rue Centrale

Fermé dimanche et lundi. Ouvert du mardi au samedi, de 12h à 14h et de 19h à 22h30. Livraison à domicile et au bureau. Terrasse ombragée, climatisation.

☎ 04 78 02 99 01

contact@pizza-sauveur.fr

www.pizza-sauveur.fr

MIA PIZZA

📍 26, place Dr Joseph Cinelli

Du lundi au vendredi midi et soir et seulement le samedi et dimanche soir. Terrasse.

☎ 04 72 71 76 25

TERNAY

CHEZ ROBERTO

📍 12, place de l'Église

Restaurant corse - pizzeria - ouvert de 12h à 14h et de 19h à 22h tous les jours sauf dimanche, lundi et mardi soir. Pizzas à emporter. Terrasse ombragée.

Parking à proximité.

☎ 04 72 49 78 56

contact@chezroberto.com

www.chezroberto.com





Restaurants grills

CHAPONNAY

LA BOUCHERIE RESTAURANT

📍 523, rue Tony Garnier

Du lundi au vendredi : 12h/14h - 19h/22h.

Samedi : 12h/14h30 - 19h/23h.

Dimanche : 12h/14h30 - 19h/22h.

📞 04 72 70 65 41

SÉRÉZIN-DU-RHÔNE

LE GRILL DE SOLAIZE

📍 Chemin départemental 12

Ouvert du lundi au samedi, de 11h45 à 14h.

Les soirs du mercredi au samedi, de 19h

à 22h30. Fermé dimanche, lundi et mardi

soir. Terrasse, climatisation, parking.

📞 04 78 02 85 13

www.grilldesolaize.com



Restaurations rapides

CHAPONNAY

MC DONALD'S

📍 75, avenue de Chaponnay

Parc d'activités de la Vallée

de l'Ozon Chapotin

Ouvert du lundi au jeudi de 10h/00h30,

du vendredi au samedi de 10h/1h30,

le dimanche de 10h/00h30.

📞 04 37 70 59 83

SÉRÉZIN-DU-RHÔNE

SÉRÉZIN KEBAB

📍 3, rue Maurice Petit

Ouvert midi et soir du lundi au samedi et

dimanche soir.

📞 04 37 70 56 41

L'INSTANT SUSHI 6

📍 6, rue de l'Ozon - Bâtiment D

Du mardi au vendredi, de 8h à 19h30

📞 06 98 20 19 09

www.linstantsushi.com

anthony@linstantsushi.com

SAINT-SYMPHORIEN-D'OZON

KEBAB ISTANBUL

📍 59, rue Centrale

Spécialités turques Kebab - Tacos. Vente sur

place et à emporter. Ouvert du lundi au jeudi,

de 11h à 14h et de 18h à 21h30. Vendredi,

de 11h à 13h30 et de 18h à 22h30. Samedi,

de 11h à 14h et de 18h à 22h30. Dimanche,

de 18h à 21h30.

📞 04 78 02 44 30

burhancakin@hotmail.com

OVERDRIVE CAFÉ

📍 15, rue Jules Ferry

Lundi, mardi et mercredi, de 11h30 à 15h

Jeudi et vendredi, de 11h30 à 23h.

📞 04 28 29 26 99

ouereighteenmotors.com

SYTRAH

48, rue Centrale

Cave et bar à vin. Ouvert du mardi au jeudi

de 16h à 21h, le vendredi de 16h à 22h et

le samedi de 10h à 12h et de 16h à 22h.

Fermé lundi et dimanche.

Tel : 06 07 74 58 01



Marchés

CHAPONNAY

📍 Place de la mairie

Tous les jeudis matin, de 8h à 13h.

COMMUNAY

📍 Place de la Mairie

Les mercredis matin et dimanches matin,

de 8h à 12h.

📞 04 72 49 80 60



MARENNES

Tous les vendredis matin, de 8h à 12h.

SAINT-SYMPHORIEN-D'OZON



📍 Place du Docteur Cinelli
et place du Marché

Marché connu pour son ambiance
typique au cœur de la commune, idéal
pour découvrir les produits locaux, de
l'alimentaire au textile.

Toute l'année, tous les vendredis, de 7h
à 12h.

TERNAY



📍 Place de la Mairie

Produits alimentaires régionaux. Toute
l'année, tous les samedis, de 8h à 12h.





Gîtes

CHAPONNAY

MATIT'CASE

📍 942, route de Flassieu

Capacité trois personnes

Label 2 épis

📞 Animaux autorisés

LES ROMATIÈRES

📍 7889, les Romatières

Capacité quatre personnes

Label 2 épis

📞 Animaux autorisés

LA VERRIÈRE

📍 5445, chemin des Romatières

Capacité quatre personnes

Label 3 épis

📞 Animaux non autorisés

LA P'TITE MAISON

Capacité trois personnes

Label 3 épis

📞 04 72 77 17 50

Animaux non autorisés

COMMUNAY

LE RIVAT

📍 Rue du 30 mai 1944

29, impasse Le Rivat

Capacité deux personnes

Label 3 épis

📞 Animaux non autorisés

MARENNES

L'ORÉE DU VILLAGE

478, route de Lyon

Capacité de six personnes

Label 3 épis

📞 04 72 77 17 50

Animaux non autorisés

LE COCON

📍 512, chemin de Chantemerle

Capacité quatre personnes

Label 3 épis

📞 Animaux non autorisés

SAINT-SYMPHORIEN-D'OZON

LA VAUTIÈRE

📍 100, chemin de la Vautière

Capacité quatre personnes

Label 3 épis

📞 Animaux autorisés

LA COLOMBIÈRE

📍 100, chemin de la Vautière

Capacité quatre personnes

Label 3 épis

📞 Animaux autorisés



Consulter les gîtes sur :
www.gites-de-france-rhone.com
Réservez au 04 72 77 17 50

Hébergements locatifs

CHAPONNAY

RÉSIDENCE EASYLOFT LYON-EST

📍 525, rue Tony Garnier

📞 04 50 40 03 33

contact@easyloft.fr

www.easyloft.fr

SAINT-SYMPHORIEN-D'OZON

RÉSIDENCE HÔTELIÈRE "LE LOUVRE"

📍 Quai Hector Berlioz

Studio rez-de-jardin, duplex mezzanine,
studette et deux chambres d'hôtel.

📞 06 47 06 56 58

06 70 23 56 25



Hôtels

CHAPONNAY



HÔTEL MERCURE

📍 565, rue Tony Garnier

📞 04 37 23 61 61

HÔTEL RESTAURANT IBIS***

📍 125, rue des Frères Voisin

📞 04 37 23 10 40

all.accor.com

HÔTEL IBIS BUDGET**

📍 125, rue des Frères Voisin

📞 08 92 68 30 84

all.accor.com

Tourisme Les loisirs





Les lieux de loisirs



GOLF DE LYON VERGER

📍 **1350, chemin de l'Allemande**

69360 Saint-Symphorien-d'Ozon

☎ 04 78 02 84 20

www.info@golf-lyonverger.com

ONLY PAINTBALL

📍 **RD 307, 69360 Simandres**

Toute l'année, de 9h à 19h. Bar, parking.

☎ 06 28 54 26 81

contact@alm-paintball.fr

www.onlypaintball.fr

BASSIN DE JOUTES

📍 **Rue des Sports, 69360 Ternay**

Découvrez le calendrier officiel des compétitions sur : www.ffjsn.com

ÉTANGS DE PÊCHE DES PACHOTTES

📍 **Rue du Stade,**

69360 Simandres du Devès

📍 **Rue des Sports, 69360 Ternay**



Les foires

FOIRE DE CHAPONNAY :

LUNDI DE PENTECÔTE

📍 **Centre Bourg, 69970 Chaponnay**

☎ 04 78 96 00 10

mairie@mairie-chaponnay.fr

www.mairie-chaponnay.fr

FOIRE DE SAINT-SYMPHORIEN-D'OZON

📍 **Parc Dupoizat,**

Place du Marché, Centre-Bourg,

69360 Saint-Symphorien-d'Ozon

Premier ou deuxième dimanche de septembre.

☎ 04 78 02 36 36

mairie@saintsymphoriendozon.fr

www.saintsymphoriendozon.fr

FÊTE DE L'AUTOMNE DE COMMUNAY

UN DIMANCHE D'OCTOBRE

📍 **Centre-Bourg, 69360 Communay**

Plus de cinquante exposants et associations locales. Animations, jeux, concours, musique.

Repas, buvette.

☎ 04 72 49 80 65

etincelle.communay@gmail.com

www.letincelledecommunay.fr



Les centres culturels



CENTRE CULTUREL DU CHÂTEAU DE LA PORTE

📍 **4, montée Saint-Mayol,**

69360 Ternay

☎ 04 72 24 65 20

centreculturel@ternay.org

AMPHITHÉÂTRE DES BROSSES

📍 **Rue des Brosses,**

69360 Communay

☎ 04 72 49 80 60

mairie@communay.fr

ESPACE LOUISE LABÉ

Auditorium, cinéma, salle des fêtes, saison culturelle

📍 **13, rue Robert Schumann,**

69360 Saint-Symphorien-d'Ozon

☎ 04 78 02 36 36

www.saintsymphoriendozon.fr

louiselabe@saintsymphoriendozon.fr

www.facebook.com/espace.culturel.louise

labe.saintsymphorien.dozon

COMPLEXE SOCIO-CULTUREL JEAN GABIN

📍 **Rue du Stade, 69970 Chaponnay**

Salle des fêtes, spectacles et de réception.

☎ 04 78 96 00 10

mairie@mairie-chaponnay.fr

www.mairie-chaponnay.fr





Comment venir ?

EN VOITURE

- › **Accès par A7** : sortie Solaize
- › **A 46 sortie 15 (Nord-Sud)** : Saint-Symphorien-d'Ozon /Marennnes
- › **A46 sortie 16 (Sud-Nord)** : Communay
- › **Routes départementales** : 149, 307, 12, 150

EN TRAIN

La gare est desservie par la ligne 5 TER qui relie facilement les gares de Vienne, Jean Macé et Perrache à Lyon (*un train toutes les 30 minutes en heure de pointe*).
Pensez aux navettes TER (ligne N°90) pour accéder à la gare !
› www.ter.sncf.com

TCL

Ligne N°39 : Vénissieux Parilly - Solaize
Mairie arrêt Solaize Croix-Rouge
Ligne n°54 : Gare de Vénissieux - Parc du Chapotin à Chaponnay
Ligne 211 : Vénissieux - Vienne
Ligne 212 : Vénissieux - Chaponnay
Ligne 213 : Vénissieux-Givors

EN COVOIT RENDEZ-VOUS

L'application de covoiturage gérée par Sytral Mobilités. Elle permet de mettre en relation des personnes cherchant à covoiturer. Elle propose des contributions financières pour les conducteurs et des tarifs avantageux pour les passagers.



COMMENT ÇA MARCHE ?

Téléchargez l'appli "Karos".

En semaine comme le week-end, pour aller travailler, étudier, ou sortir entre amis.

ÉTAPE 1

Téléchargez et inscrivez-vous sur l'application.

ÉTAPE 2

Renseignez votre lieu de départ et votre lieu d'arrivée.

ÉTAPE 3

Organisez votre covoiturage à la journée, à la semaine, ou quand vous voulez.

ÉTAPE 4

Retrouvez-vous au point de rendez-vous et c'est parti !

EN COVOITURAGE



COVOITURAGE
covoituragepaysozon.com
Pays d'Ozon

Utilisez la plateforme :

www.covoituragepaysozon.com

Site de covoiturage de proximité, complet, couvrant tout le territoire de la région Auvergne-Rhône-Alpes et tous les types de demandes (travail-domicile, loisirs...).

Les adresses des parkings de covoiturage

- › **Le parking de la Bérézina**
RD149/Quai Hector Berlioz à Saint-Symphorien-d'Ozon
- › **Le parking de la Fresque**
RD12E/Avenue des Pierres à Ternay
- › **Le parking du Stade**
RD150/Route de Marennnes à Communay
- › **Le parking du Cimetière**
Rue du Château à Communay
- › **Un parking dédié au covoiturage de 80 places**
sortie N°16 - A46 Sud

Identité et chiffres-clés

7 communes

+ de **26 000** habitants

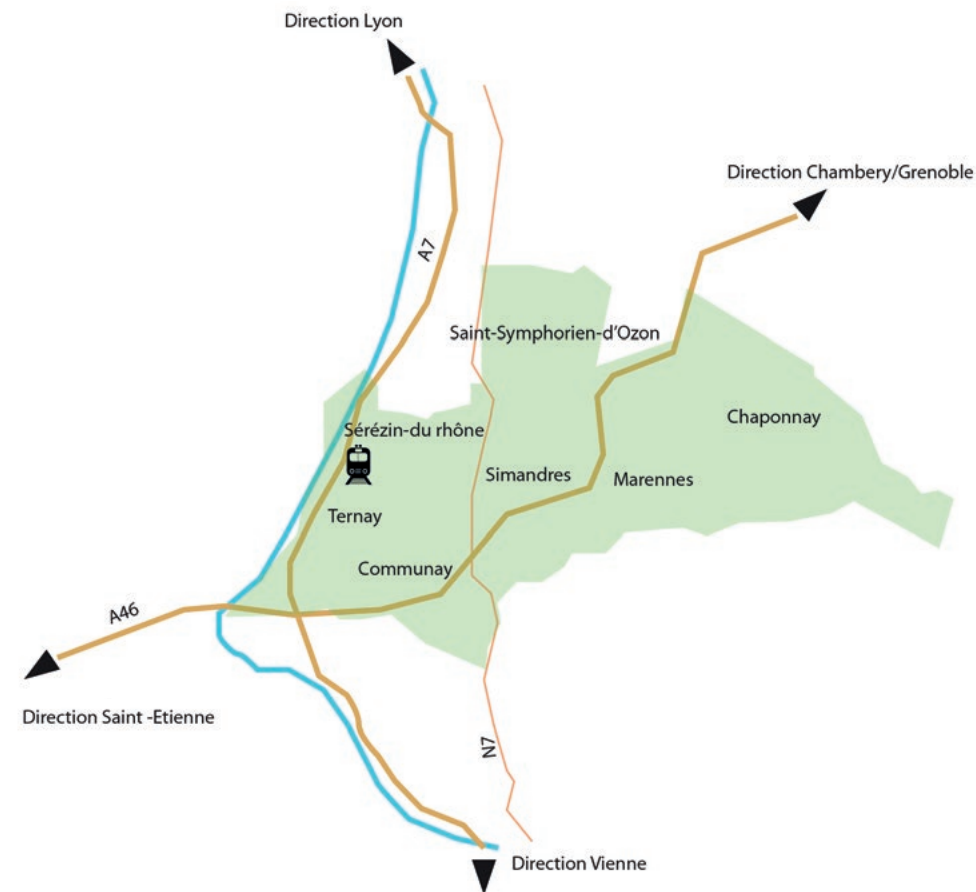
7 830 hectares

7 parcs d'activités

+ de **150 km** de chemins de randonnée



Pour en savoir plus rendez-vous sur le site internet de la CCPO : www.pays-ozon.com



Contact

MAIRIE DE CHAPONNAY

📍 **2, place de la Mairie**

📞 04 78 96 00 10

📧 MairieChaponnay
mairie@mairie-chaponnay.fr
www.mairie-chaponnay.fr

MAIRIE DE COMMUNAY

📍 **Rue du Sillon**

📞 04 72 49 80 60

📧 MairieCommunay
mairie@communay.fr
www.communay.fr

MAIRIE DE MARENNES

📍 **167, rue Centrale**

📞 04 78 96 03 40

📧 MairiedeMarennes69
contact@marennes.net
www.marennes.net

MAIRIE DE SAINT-SYMPHORIEN-D'OZON

📍 **24, rue Centrale**

📞 04 78 02 36 36

📧 ville de Saint-Symphorien-d'Ozon
mairie@saintsymphoriendozon.fr
www.saintsymphoriendozon.fr

MAIRIE DE SÉRÉZIN-DU-RHÔNE

📍 **1, rue de Ternay**

📞 04 78 02 02 55

📧 mairieserezindurhone
mairie@serezin-du-rhone.fr
www.serezin-du-rhone.fr

MAIRIE DE SIMANDRES

📍 **1, place de la Mairie**

📞 04 78 02 74 95

📧 mairiesimandres
mairie@simandres.fr
www.simandres.fr

MAIRIE DE TERNAY

📍 **Place de la Mairie**

📞 04 72 49 81 81

📧 ternaynotreuil
mairie@ternay.fr
www.ternay.fr

SYNDICAT D'INITIATIVE DE TERNAY

📍 **Maison du prieuré, 5, place de l'Église**

Permanences vendredi et samedi, de 10h

à 12h. Accès WIFI gratuit

📞 04 72 24 73 88

📧 Syndicat.Initiative.Pays.de.l.Ozon
si.ternay@gmail.com

COMMUNAUTÉ DE COMMUNES DU PAYS DE L'OZON

📍 **1, rue du Stade**

📞 04 78 02 93 68

ccpo@pays-ozon.com
www.pays-ozon.com

"APIDAE" 1^{ER} RÉSEAU D'INFORMATIONS TOURISTIQUES

📞 www.apidae-tourisme.com

Guide en ligne



Flashez le QR Code et retrouvez
le guide de la Communauté de
Communes des Pays d'Ozon en ligne.

Notes



**1, rue du stade
69360 Saint-Symphorien-d'Ozon**

04 78 02 93 68

ccpo@pays-ozon.com



Chaponnay | Communay | Marennes | Saint-Symphorien-d'Ozon | Sérézin-du-Rhône | Simandres | Ternay