



LE PLAN VELO DE LA COMMUNAUTE DE COMMUNES DU PAYS DE L'OZON



Novembre 2025





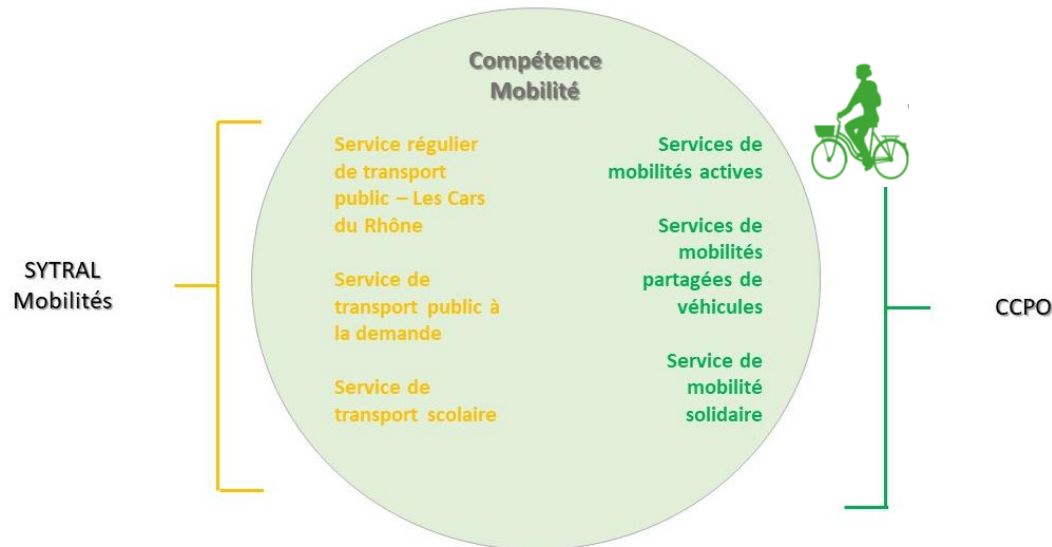
📍 **Au sud de la Métropole de Lyon et au Nord du Département de l'Isère**

📍 **7 communes**

📍 **7 830 hectares**

📍 **26 214 habitants**

La CCPO compétente en matière de mobilités actives



**Rappel du partage des compétences mobilité
instauré par la Loi Mobilité (article 14)**

La CCPO est devenue AOM locale le 1^{er} juin 2021

**Elaboration d'un Plan vélo durant l'année
2021, modifié et approuvé en septembre 2024**

Quelques éléments de diagnostic



Une construction territoriale favorable à l'usage de la voiture

- ✓ Des réseaux routiers denses (RD, A46, A7) : nombreux points de franchissement
- ✓ Dispersion des équipements économiques encourageant un fort taux de motorisation

- ➡ Un territoire marqué par la voiture individuelle (75% des déplacements)
- ➡ La part du vélo est quasi inexistante (1% des déplacements)

Un fort potentiel de développement de la pratique cyclable

- ✓ Déplacement au motif « travail » en vélo : 3 à 5 km, de 7 à 12km en Vélo à assistance électrique en présence d'un itinéraire structurant
- ✓ Déplacement au motif « étude » en vélo : 3 à 5 km.

Sur le Pays de l'Ozon chaque jour :

- ➡ 18 000 déplacements domicile/travail dont 7500 de moins de 10 km
- ➡ 7 500 déplacements domicile/étude dont 4 500 de moins de 10 km



Les infrastructures



Les niveaux d'infrastructures



La structure du réseau influe les cibles

DEFIER

- Des aménagements ...
 - Rares
 - Et très peu attractifs



D 149 Saint-Symphorien-d'Ozon

PERMETTRE

- Des aménagements ...
 - **Discontinus** (pas d'effet réseau)
 - Sécurisés



Piste cyclable entre Marennes et Chaponnay

INVITER

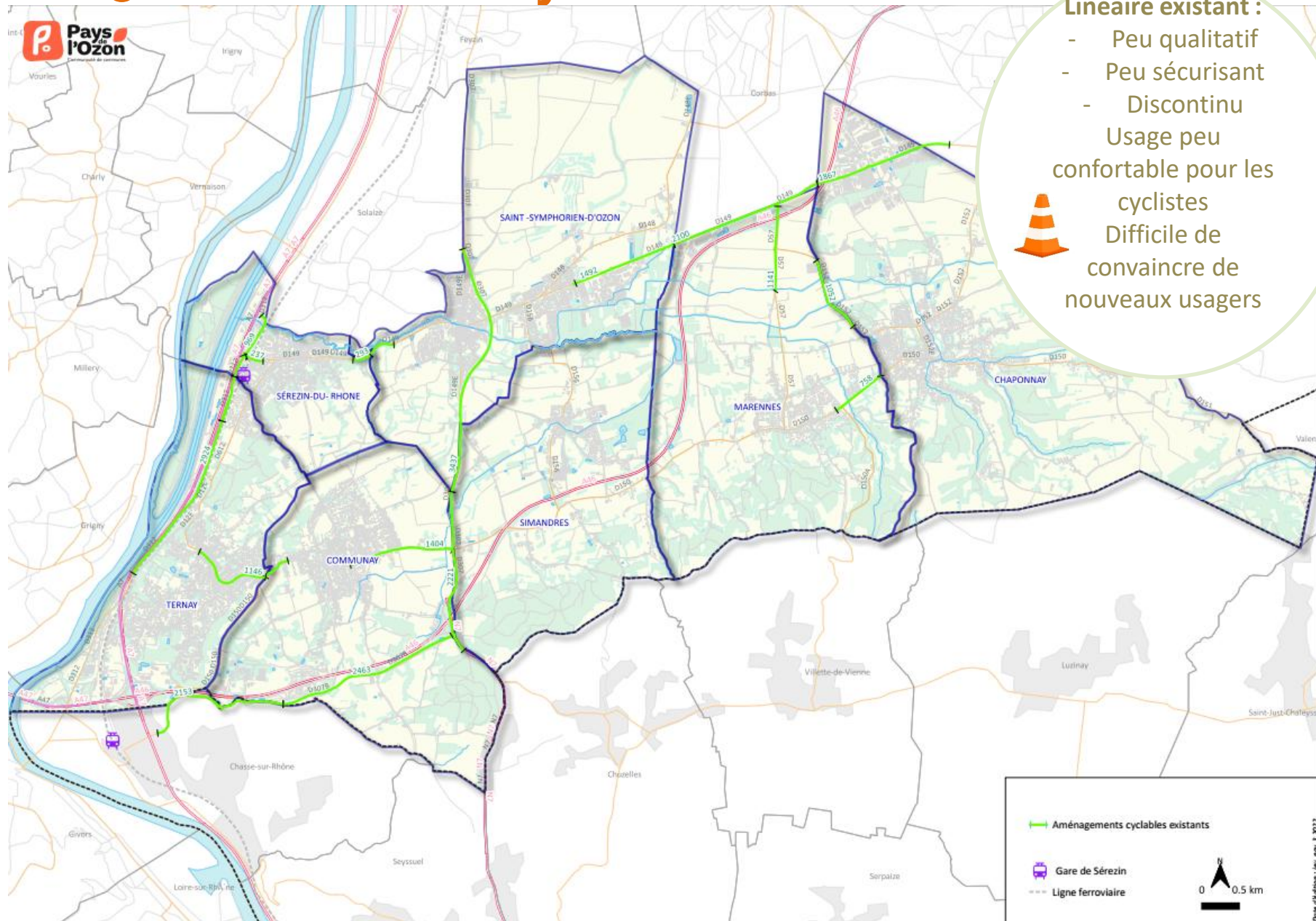
- Des aménagements ...
 - **Continus (maillage)**
 - **Sécurisés**
 - **Confortables**



Voie verte (hors territoire)



25km de réseau cyclable existant



Les polarités prioritaires à desservir

POLARITES PRINCIPALES ➡



Gare

- Sérezin
- Chasse-sur-Rhône



Collège

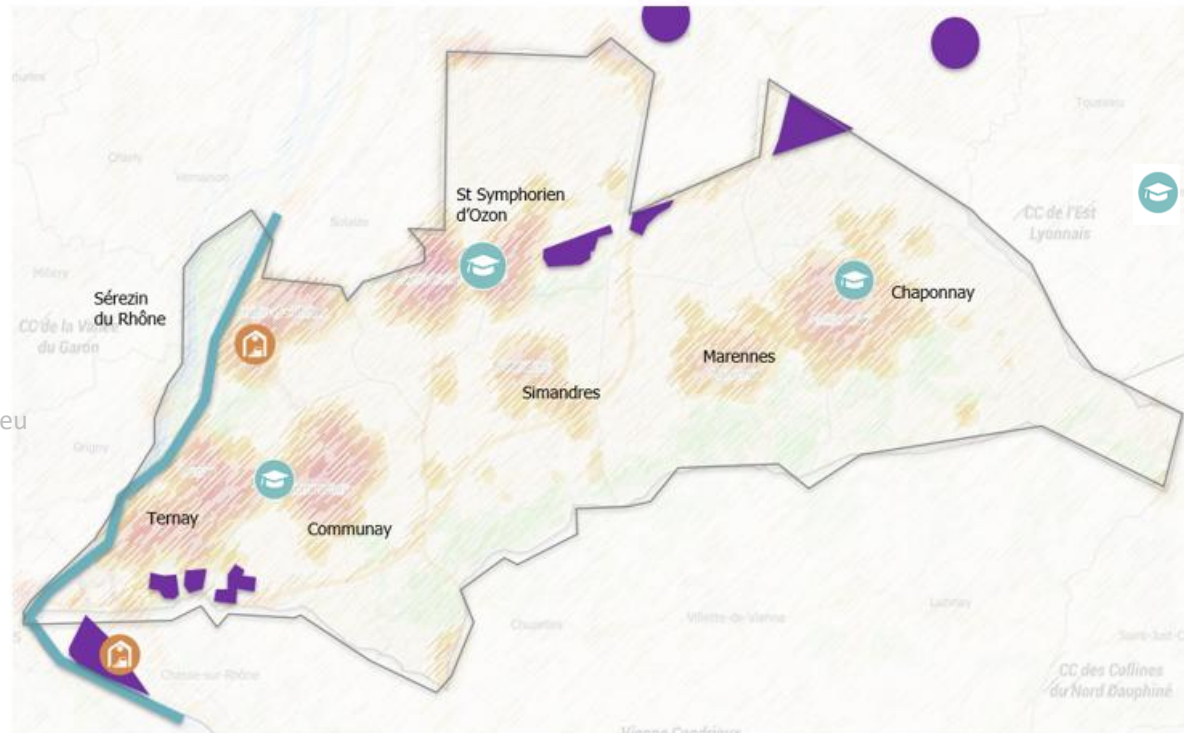
- Communay
- SSO
- Chaponnay



PA

- Ternay - Communay
- Chaponnay
- St Symphorien d'Ozon
- Marennes
- Extérieur :
 - Chasse/Rhône
 - Sud métropole

Extérieur : Saint-Pierre-de-Chandieu



Objectif communautaire : un réseau continu et sécurisé

Le Plan vélo communautaire comporte un plan d'actions en faveur des modes actifs avec l'objectif d'encourager la pratique du vélo sur le Pays de l'Ozon.

En complément, un travail juridique a été réalisé afin d'établir des recommandations sur le type et le dimensionnement des aménagements cyclables.

 **Nécessité de créer un guide de conception des aménagements cyclables afin :**

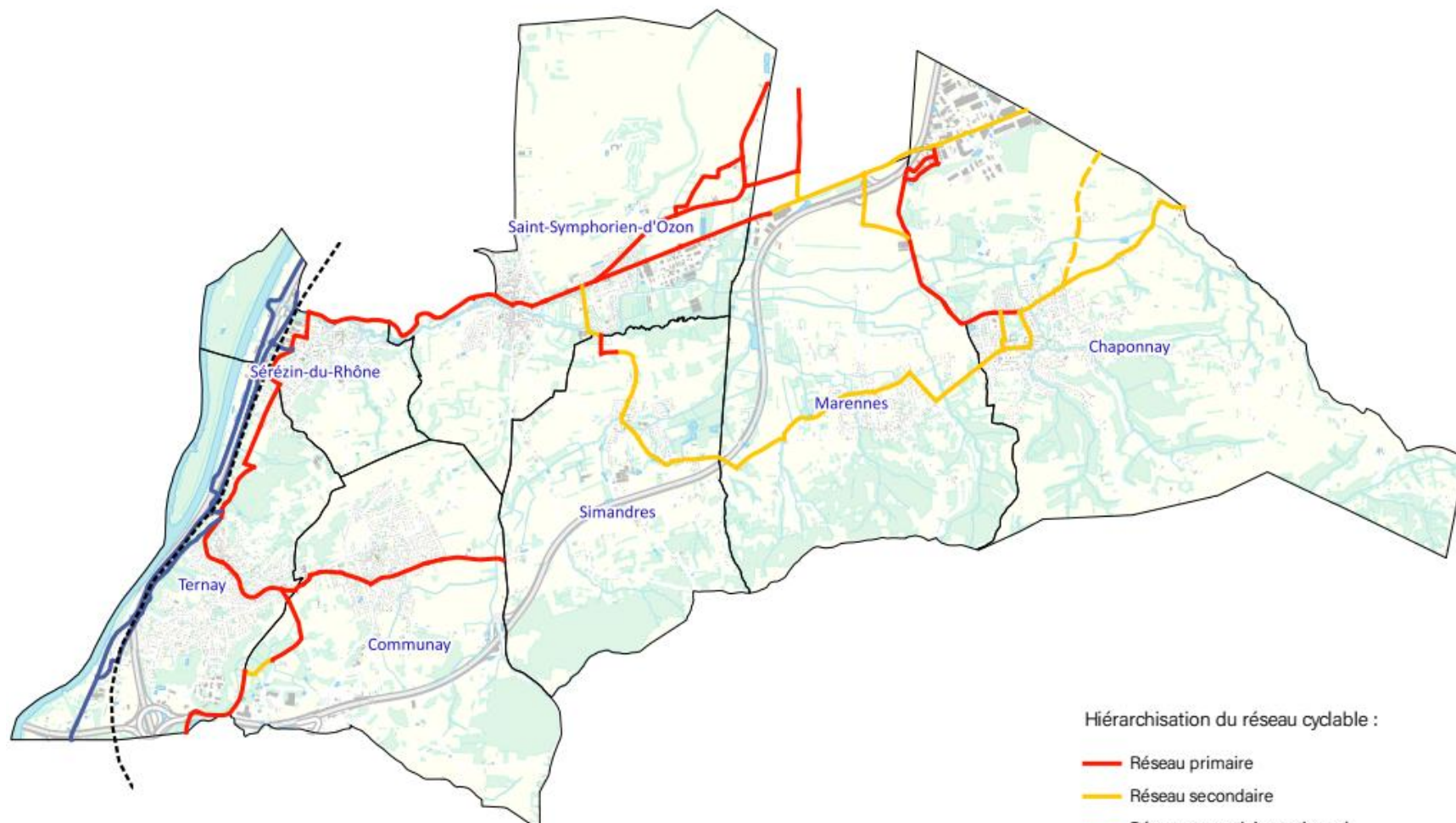
 **d'avoir un outil d'aide aux choix techniques et politiques**

 **de disposer d'un réseau structurant et sécurisé sur le territoire communautaire.**

L'élaboration du guide a été confié au bureau d'études Egis (réalisation mars 2024).



Plan vélo modifié en septembre 2024



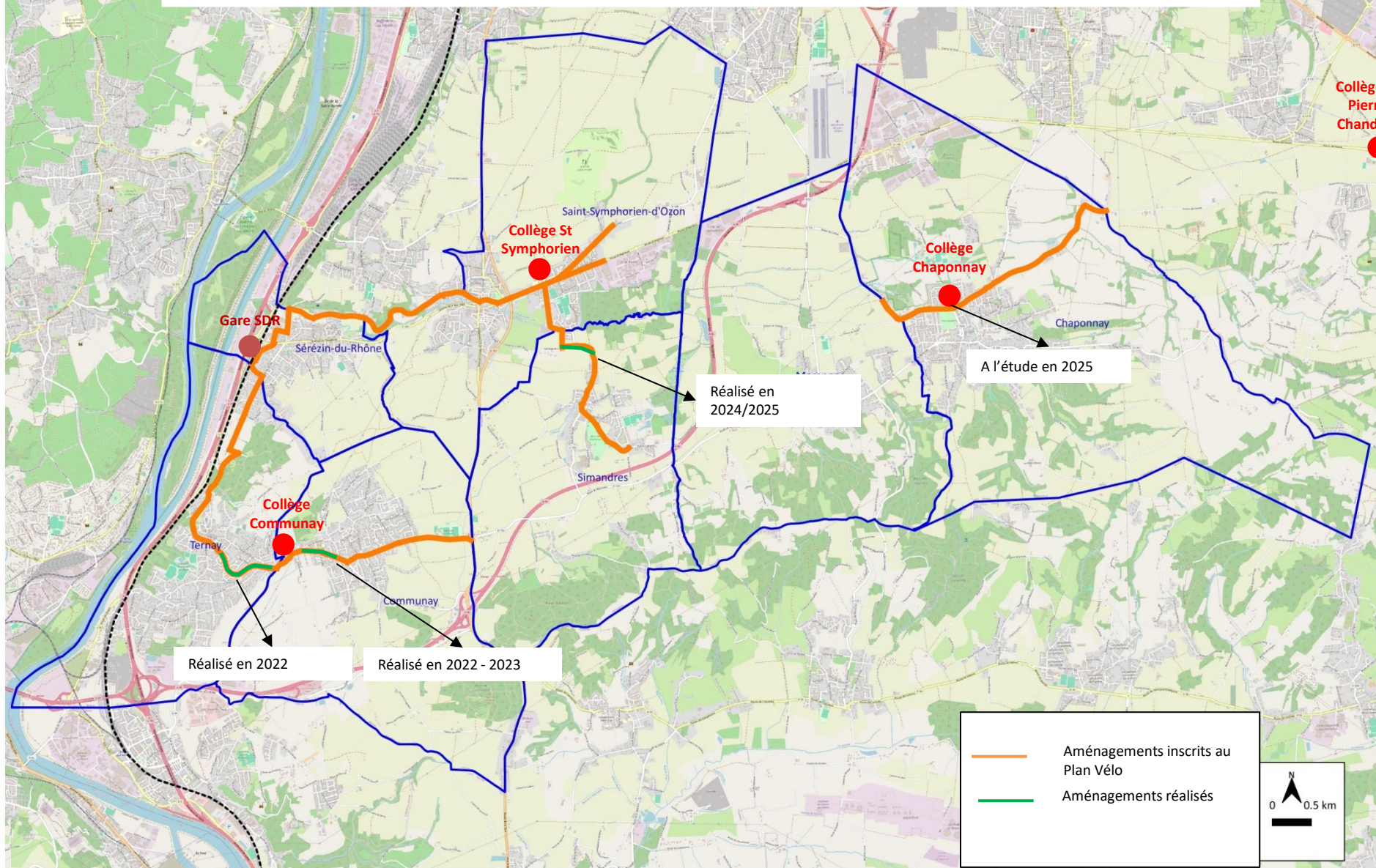
Hiérarchisation du réseau cyclable :

- Réseau primaire
- Réseau secondaire
- - - Réseau secondaire optionnel
- Reseau à long terme

Source : Inddigo- IGN BD Topo

Le document d'origine fait l'objet d'une adaptation avec deux tronçons modifiés sur Chaponnay avec une baisse du coût prévisionnel des travaux.

Plan vélo – Priorité n°1 2200 ml aménagés

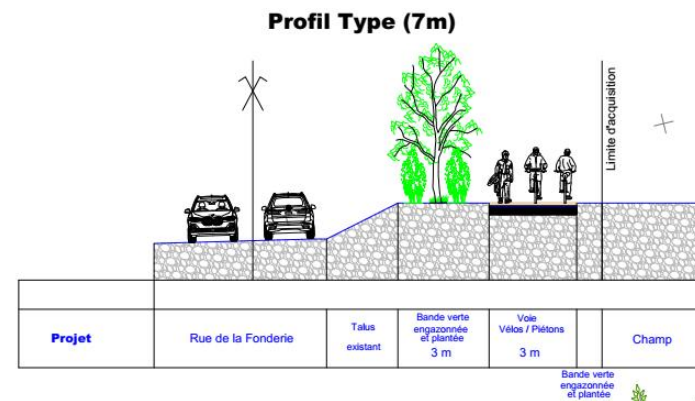


Zoom sur une infrastructure réalisée



Voie verte

SIMANDRES : rue de la Fonderie : linéaire 480 ml env.



Sécurisation d'un point noir de circulation mobilité active

A terme, objectif d'une connexion du centre-bourg de Simandres au collège Jacques Prévert à Saint-Symphorien-d'Ozon

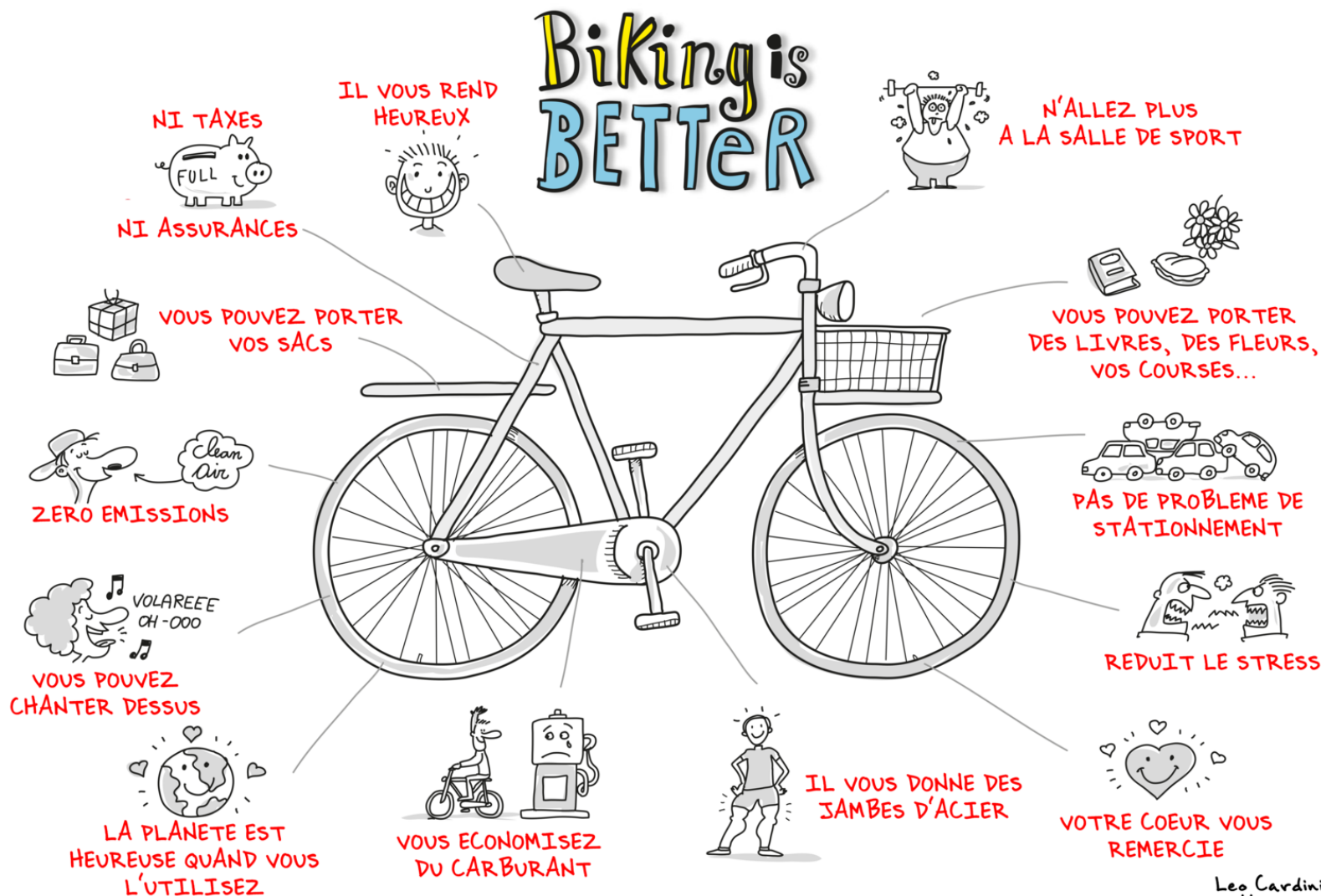
Aménagement paysager (plantation d'arbres, pose de bancs et d'arceaux à vélo...)

Comment créer une culture vélo ?

-
- ➡ **Sortir le vélo de son carcan de loisir pour le transformer en mode de déplacement à part entière ;**
 - ➡ **Rendre visible le vélo dans les actions de la communauté de communes : communication régulière, sensibilisation et mobilisation de la population ;**
 - ➡ **S'adresser à un public large et varié. Le développement du goût du vélo s'adresse à tous. Pour les enfants, c'est un des premiers pas d'indépendance et de liberté.**
 - ➡ **Accompagner financièrement pour encourager la pratique du vélo ;**



Pourquoi créer une culture vélo ?



Leo Cardini
<http://www.flod.it>



Les services





Aide à l'achat

- Dispositif lancé depuis juillet 2028
- Montant fixe de 200€
- Aide ouverte aux Vélos à assistance électrique, aux vélos cargo électriques, aux vélos adaptés aux personnes porteuses de handicap(s) et à la pose d'un kit d'électrification réalisée par un professionnel
- A ce jour, 623 subventions versées depuis la création de cette aide en juillet 2018.

Pédagogie vélo

- Dispositif lancé depuis mars 2024
- Montant fixe de 400€ par établissement scolaire primaire et par an pour la mise en œuvre d'un bloc d'apprentissage vélo qui est considéré comme un élément clé de la culture vélo (découverte des bases : trouver l'équilibre, freiner, pédaler...)
- En 2024, 4 établissements soutenus (389 élèves concernés) et en 2025, 6 établissements (432 élèves concernés).



Les ateliers de réparation vélo

Les ateliers de réparation vélo

Atelier de 3h coconstruit par Christian Gonneaud de Velcome et la CCPO.

Un débriefing régulier était réalisé afin d'améliorer l'atelier suivant.

Pour un confort d'écoute et un suivi pédagogique, le nombre d'inscrit est limité à 7 pers./atelier.



25 ateliers organisés depuis avril 2023 ;

Participants de 8 à 75 ans

Chaque participant est reparti avec un kit de réparation offert par la CCPO.

Le contenu pédagogique a rencontré un vif succès. La disponibilité de l'animateur a été saluée et fortement appréciée. L'atelier a répondu aux attentes des participants et même parfois est allé au-delà de leurs attentes. Deux ateliers organisés au sein de la CCPO pour les agents.

Verbatims

« Intervenant très à l'écoute, disponible, sympathique et professionnel. Groupe agréable ».

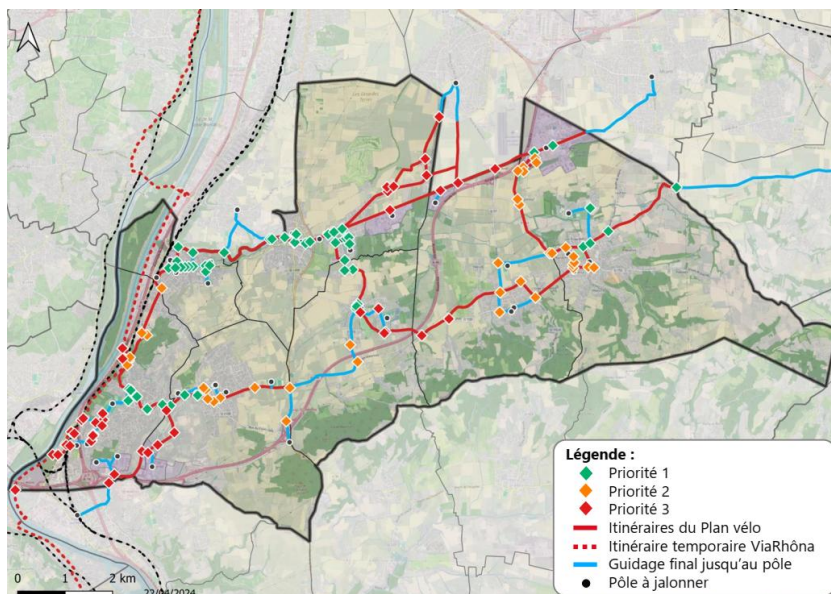
« Super atelier complet ! J'ai fait connaissance d'un réparateur à son compte (et non une grande chaîne, je préfère) dans le coin »



Etude réalisée en 2023/2024

Enjeux du jalonnement :

- Amélioration de la visibilité du réseau ;
- Orientation de l'usager ;
- Connexion avec la destination choisie ;
- Accompagnement du déploiement du réseau par l'implantation de panneaux de jalonnement.



JALONNEMENT SELON LA HIÉRARCHIE DES PÔLES

Principes directeurs :

- Des pôles jalonnés à plus ou moins grande distance selon leur importance et leur niveau de hiérarchie :
 - **Pôles de niveau 1** : Depuis le centre-bourg des communes les plus proches
 - **Pôles de niveau 2** : Au plus tôt depuis l'entrée d'agglomération de la commune, ou depuis un point de choix en amont, notamment si le pôle est situé hors agglomération
 - **Pôles de niveau 3** : Uniquement depuis le centre-bourg ou depuis un itinéraire d'accès à ce centre-bourg
- Les mentions « centre-bourg » peuvent servir à guider vers des pôles de hiérarchie plus faible.
- Lorsqu'une mention commence à être jalonnée, maintien de ce jalonnement sans discontinuité jusqu'au pôle.
- Lorsque possible, combinaison de mentions similaires sous une mention globalisante. Par exemple, deux établissements scolaires distincts peuvent être rassemblés sous la mention « écoles ».
- Tous ces principes restent des guides et peuvent donc être adaptés au cas par cas pour obtenir une signalisation la plus claire et cohérente possible.

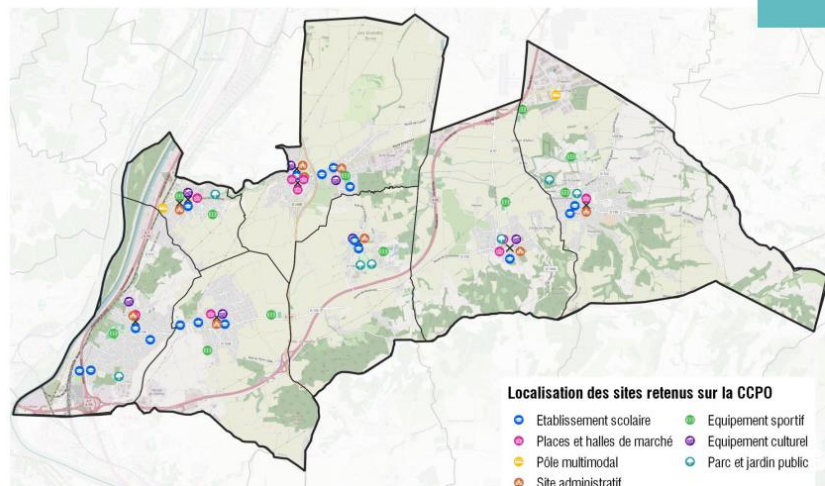
et réalisation d'un guide des aménagements pour accompagner le choix technique et politique en plus des préconisations du Plan vélo

Etude de stationnement cyclable

Etude réalisée en 2023/2024

Enjeux du stationnement :

- Améliorer/modifier les aménagements existants
- Repenser le positionnement de l'aménagement
- Améliorer la lisibilité
- Implanter un aménagement



62 sites identifiés

SITE	PRIORITÉ
 Etablissements scolaires	1
 Places et halles de marché	1
 Pôles multimodaux	1
 Sites administratifs	2
 Equipements sportifs	2
 Equipements culturels	3
 Parcs et jardins publics	3

- 80 emplacements recensés
- 35% de pincés-roues
- 8 emplacements couverts
- Des boxs individuels à la gare

FICHE ACTION N°58

Espace Lino Ventura, Chaponnay

Description de l'action :

- Suppression du rack 39 et ajout de 4 arceaux (n°88)
- Modification du rack 38 en 4 arceaux couverts grâce au bâtiment (n°89)
- Mise en place de signalétique verticale au niveau des arceaux et en entrée de parking

Polarités desservies :

Salle des fêtes, gymnase

Remarques :

Attention à suffisamment éloigner les arceaux des portes d'entrée pour ne pas gêner le passage des piétons (75cm minimum entre l'arceau et la porte)

A court terme, supprimer le rack endommagé (n°39)

Maîtrise d'ouvrage :

Commune de Chaponnay

 **EMPLACEMENT EXISTANT :** 10 + 5 dont 10 à supprimer
 **EMPLACEMENT A CREER :** 8 arceaux

 **ESTIMATION FINANCIERE :** 3 600 € HT

2024	2025	2026	2027	2028 et +
------	------	------	------	-----------



Répare ton vélo en gare

Train + Vélo : le combo gagnant continue à Sérézin-du-Rhône

  – Lancement en 2025 : deux animations réalisées

Pourquoi à la gare ?

Parce qu'il s'agit d'un point de passage clé pour les usagers qui combinent train et vélo au quotidien. Offrir un service d'entretien directement sur place, c'est faciliter l'intermodalité.

Un vélo révisé c'est :

- ➔ Moins de stress : vous déposez votre vélo le matin, vous le récupérez le soir prêt à rouler.
- ➔ Fiabilité au quotidien : freins réglés, transmission fluide, pneus à la bonne pression, tout pour éviter la panne de dernière minute entre le domicile et le lieu de travail.
- ➔ Impact positif : un vélo bien entretenu encourage à laisser la voiture au garage, réduisant embouteillages et émissions sur les derniers kilomètres.

Concrètement : réglages, petites réparations, conseils personnalisés et partage de bonnes pratiques pour prolonger la durée de vie des deux-roues.



La communication



Festival cyclo-culturel, en roue libre

Du 1^{er} avril au 5 juillet 2023

27 évènements organisés dans le cadre du festival dans et hors des murs des sept bibliothèques.

Variété de l'offre : temps de conte, défis sportifs, customisation de vélo, ateliers d'écriture...

La création des spectacles « chanter le vélo », « contes à vélo » et « dessiner le vélo » confiée à Françoise Danjoux était d'une grande qualité a été particulièrement appréciée. Chaque représentation était unique.

Fréquentation totale : **600 personnes**

Verbatims

« C'est une magnifique initiative, riche et diversifiée ! Le programme fait très très envie »

« C'est super ces évènements en plein air, nous devriez faire ça plus souvent »



Le midi du vélo : 1 001 astuces pour pédaler

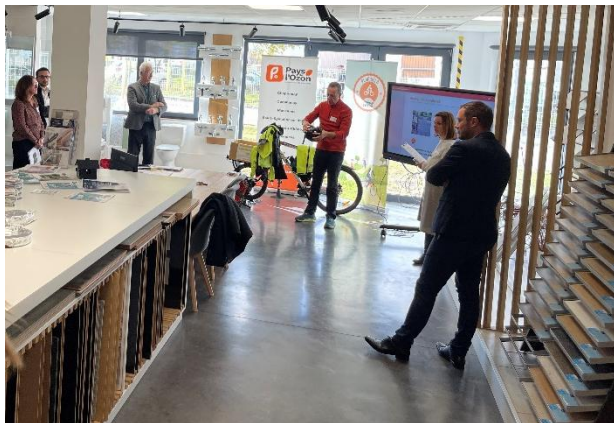


Le 28 novembre 2023 durant la pause du midi, les acteurs économiques du Pays de l'Ozon ont été invités au midi du vélo. Objectif : découvrir/échanger sur la pratique du vélo pour aller au travail de manière dynamique et concrète (équipements, conseils, outillage...).

En partenariat avec Sytral Mobilités, Alysée et Velcome.

L'entreprise Fédéraly de Chaponnay a accueilli dans ses locaux, cet évènement inédit autour du vélotaf.

20 participants qui sont répartis avec un kit de réparation offert par la CCPO.



La Fête du Vélo en juin 2024



En 2024, La volonté communautaire est de proposer un évènement familial d'une ampleur un peu plus importante. C'est dans ce cadre, que la Fête du Vélo s'inscrit.

Liste des stands/activités proposés :

- Ateliers de réparation vélo ;
- Découverte des différents types de vélo (arts du cirque) ;
- Test de VAE et vélo smoothie (pédaler pour avoir un jus de fruits frais) ;
- Savoir rouler (Pédagogie vélo) ;
- Atelier créatif (réalisation d'une fresque sur le thème du vélo) ;
- Fédération départementale de cyclisme ;
- Boucles cyclables ;
- Présentation de la CCPO et de ses actions (tourisme et politique cyclable) ;
- Découverte des disciplines cyclistes dans les Jeux Olympiques ;
- Quiz sur le thème du vélo ;
- Présentation des associations de cyclisme du territoire.

L'objectif est de faire découvrir le vélo sous différentes facettes en proposant plusieurs ateliers sur un site clos, celui de l'espace sportif de la Plaine à Communay. Le temps d'une journée, adeptes du vélo ou personnes intéressées par sa pratique, la CCPO donne l'occasion de découvrir le vélo.

S'investir dans la pratique du vélo

PRATIQUER pour mieux gérer !

Pour la seconde fois depuis le début du mandat, les élus en charge de la Commission Mobilité et ceux du Bureau communautaire se sont réunis pour pédaler sur les routes du Pays de l'Ozon !

C'est dans une ambiance conviviale, que les cyclistes ont parcourus le 10 juin dernier 25 km, pour découvrir les aménagements cyclables réalisés, échanger sur les infrastructures à programmer et mesurer les points sensibles à améliorer.



CHALLENGE MOBILITÉ :

